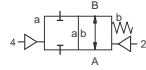
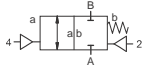
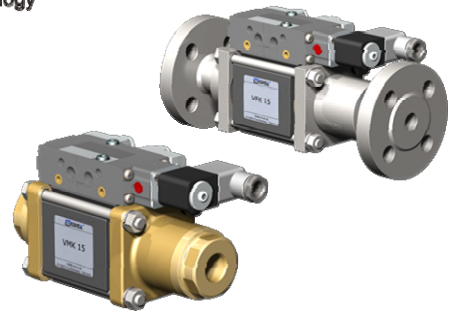


VMK/VFK系列同軸閥

二位二通氣動式同軸閥

口徑 DN10 – 50 mm
 壓力範圍 PNO – 100bar
 連接 牙口/法蘭
 功能：NC閥門常閉 NO閥門常開



參數

設計	壓力平衡式，帶復位彈簧
功能	NC - 常閉 NO - 常開
閥體材料	黃銅，鍍鋅碳鋼，鍍鎳黃銅，鍍鎳碳鋼，非有色金屬，不銹鋼
密封材料	NBR，PTFE，FPM，CR，EPDM，特殊材料
介質	氣態，液體，高粘稠，高污染
執行機構	氣動執行機構通過5/2電磁閥，液壓執行器通過4/2控制閥
先導電磁閥介面	DETER/NAMUR-ISO1
標稱電壓	DC 24V / AC 230V
電氣介面(先導閥)	基於DIN EN175301-803標準的插頭，形式B，LED
防護等級	IP65
負載率	ED 100%
流向	A ⇌ B B ⇌ A (無執行器壓力Δp 最大16bar)
真空	洩漏量 10^{-6} mbar · l · s ⁻¹
選項/附件	特殊螺紋，特殊法蘭，常開，沖洗口，排放口，限位元開關，手動裝置，認證 安裝件，特殊電壓，插頭M12x1，防爆ATEX1和2區 cat. 3 電磁閥

技術資料

Co-ax 型號	口徑 (mm)	牙口	法蘭	壓力範圍 (Bar)	Kv 值 A ⇌ B (m³/h)	介質溫度 (°C)	環境溫度 (°C)	開關時間 (ms) 打開 / 關閉
VMK 10	DN 10	G1/4 - G3/4	-	0 - 16/40/64	2.5	-20 ... +160	-20 ... +160	30 - 3000/50 - 3000
VMK/ VFK 15	DN 15	G3/8 - G3/4	PN16/40/100	0 - 16/40/64/100	5.7	-20 ... +160	-20 ... +160	50 - 3000/50 - 3000
VMK/ VFK 20	DN 20	G3/4 - G1 1/4	PN16/40/100	0 - 16/40/64/100	8.8	-20 ... +160	-20 ... +160	50 - 3000/50 - 3000
VMK/ VFK 25	DN 25	G1 - G1 1/2	PN16/40/100	0 - 16/40/64/100	13.3	-20 ... +160	-20 ... +160	50 - 3000/50 - 3000
VMK/ VFK 32	DN 32	G1 1/4 - G1 1/2	PN16/40/100	0 - 16/40/64/100	20.0	-20 ... +160	-20 ... +160	100 - 3000/100 - 3000
VMK/ VFK 40	DN 40	G1 1/2 - G2	PN 100	0 - 64/100	31.0	-20 ... +160	-20 ... +160	100 - 3000/100 - 3000
VMK/ VFK 50	DN 50	G2	PN64/100	0 - 64/100	43.0	-20 ... +160	-20 ... +160	150 - 3000/150 - 3000

長度

co - ax 型號	連接	標準 (mm)	1 感應式限位元開關 (mm)	2 感應式限位元開關 (mm)	1 機械式限位元開關 (mm)	手動裝置 (mm)
VMK10	螺紋	159.5	179.5	179.5	-	通過電磁閥
VMK/ VFK 15	螺紋/法蘭	186/243	212/269	212/269	212/269	通過電磁閥
VMK/ VFK 20	螺紋/法蘭	216/270	235/289	235/289	250/304	通過電磁閥
VMK/ VFK 25	螺紋/法蘭	246/302	260/316	260/316	270/326	通過電磁閥
VMK/ VFK 32	螺紋/法蘭	269/325	276/332	276/332	304/360	通過電磁閥
VMK/ VFK 40	螺紋/法蘭	312/385	312/385	312/385	-	通過電磁閥
VMK/ VFK 50	螺紋/法蘭	312/385	312/385	312/385	-	通過電磁閥

閥門的選擇是基於介質和工況的要求. 這些因素可能導致設計、密封材料和特性與通用參數表上的規格有所不同.